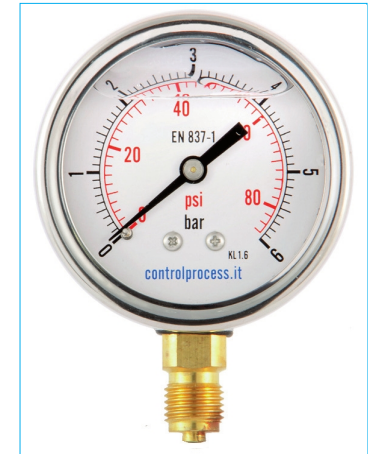
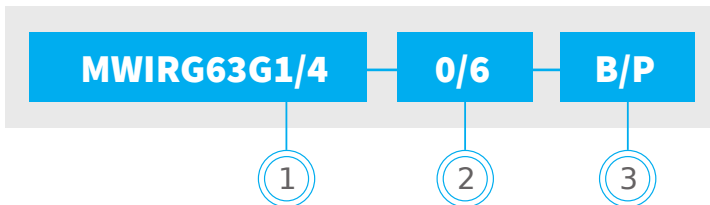




MODELLO MWIRG63 MODEL MWIRG63

CODICE CODE



1	CONNESSIONE AL PROCESSO PROCESS CONNECTION	CODICE CODE	2	SCALA RANGE	CODICE CODE
	1/4" gas cilindrico	G1/4		0 ... 2,5	0/2,5
	1/4"npt	N1/4		0 ... 4	0/4
	1/4" gas conico	R1/4		0 ... 6	0/6
	Altro/another	*		0 ... 10	0/10
				0 ... 16	0/16
3	UNITÀ DI MISURA UNIT	CODICE CODE			
	bar	B			
	bar / psi	B/P			
	psi	P			
	Kpa	K			
	Mpa	M			
	Altro/another	*			



• manometro molla bourdon	• bourdon tube pressure gauge
• materiale cassa in Acciaio Inox diametro cassa 63 mm con riempimento di glicerina	• case Stainless Steel nominal size 63 mm with glycerine
• esecuzione radiale	• lower mount
• attacco al processo lega di rame	• process connection copper alloy
• elemento di misura lega di rame	• pressure element copper alloy
• movimento lega di rame	• movement copper alloy
• classe di precisione 1,6% f.s.	• accuracy class 1,6%
• quadrante alluminio bianco con fermo a zero	• dial aluminium white with pointer stop pin
• indice alluminio	• index aluminium
• trasparente in policarbonato	• window polycarbonate
• normativa EN 837-1	• design EN 837-1
• temperatura ambiente -20...+60°C fluido +60-0°C	• temperature ambient -20...+60°C fluid +60°C