



MODELLO MIRG80 MODEL MIRG80

CODICE CODE

MIRG80G3/8

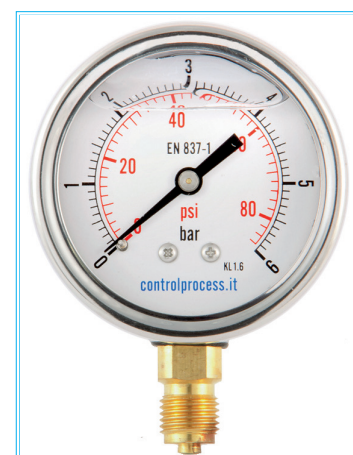
0/6

B/P

1

2

3



1	CONNESSIONE AL PROCESSO PROCESS CONNECTION	CODICE CODE	2	SCALA RANGE	CODICE CODE	SCALA RANGE	CODICE CODE
	3/8" gas cilindrico	G3/8		-1 ... 0	-1/0	0 ... 12	0/12
	3/8"npt	N3/8		-1 ... 0.6	-1/0.6	0 ... 16	0/16
	3/8" gas conico	R3/8		-1 ... 1.5	-1/1.5	0 ... 20	0/20
	1/2" gas cilindrico	G1/2		-1 ... 3	-1/3	0 ... 25	0/25
	1/2"npt	N1/2		-1 ... 5	-1/5	0 ... 40	0/40
	1/2" gas conico	R1/2		-1 ... 9	-1/9	0 ... 60	0/60
	Altro/another	*		-1 ... 15	-1/15	0 ... 100	0/100
3	UNITÀ DI MISURA UNIT	CODICE CODE		-1 ... 24	0/24	0 ... 160	0/160
	bar	B		0 ... 0.6	0/0.6	0 ... 200	0/200
	bar / psi	B/P		0 ... 1	0/1	0 ... 250	0/250
	psi	P		0 ... 1.6	0/1.6	0 ... 315	0/315
	Kpa	K		0 ... 2.5	0/2.5	0 ... 400	0/400
	Mpa	M		0 ... 4	0/4	0 ... 600	0/600
	Altro/another	*		0 ... 6	0/6	0 ... 1000	0/1000
				0 ... 10	0/10	Altro/another	*



• manometro molla bourdon

- materiale cassa in Acciaio Inox diametro cassa 80 mm con riempimento di glicerina

• esecuzione radiale

- attacco al processo lega di rame

• elemento di misura lega di rame

- movimento lega di rame

• classe di precisione 1% f.s.

- quadrante alluminio bianco con fermo a zero

• indice alluminio

- trasparente in policarbonato

• normativa EN 837-1

- temperatura ambiente -20 ... +60°C fluido +60°C

• bourdon tube pressure gauge

- case Stainless Steel nominal size 80 mm with glycerine

• lower mount

- process connection copper alloy

• pressure element copper alloy

- movement copper alloy

• accuracy class 1%

- dial aluminium white with pointer stop pin

• index aluminium

- window polycarbonate

• design EN 837-1

- temperature ambient -20 ... +60°C fluid +60°C