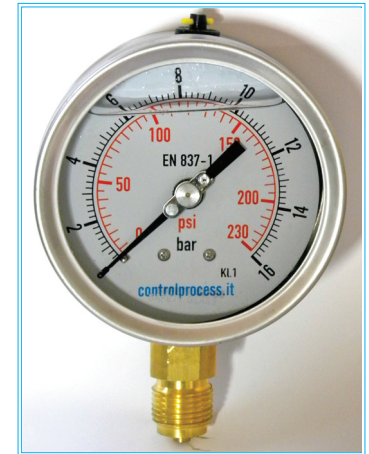
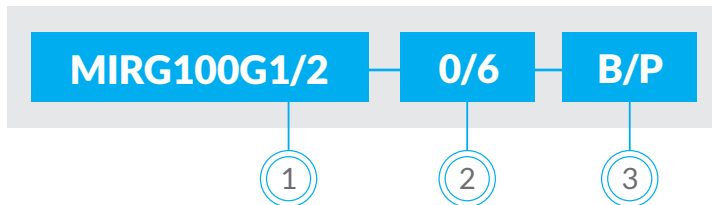




# MODELLO MIRG100 MODEL MIRG100

## CODICE CODE



1	CONNESSIONE AL PROCESSO PROCESS CONNECTION	CODICE CODE	2	SCALA RANGE	CODICE CODE	SCALA RANGE	CODICE CODE
	1/2" gas cilindrico	G1/2		-1 ... 0	-1/0	0 ... 12	0/12
	1/2" npt	N1/2		-1 ... 0.6	-1/0.6	0 ... 16	0/16
	1/2" gas conico	R1/2		-1 ... 1.5	-1/1.5	0 ... 20	0/20
	Altro/another	*		-1 ... 3	-1/3	0 ... 25	0/25
				-1 ... 5	-1/5	0 ... 40	0/40
				-1 ... 9	-1/9	0 ... 60	0/60
				-1 ... 15	-1/15	0 ... 100	0/100
				-1 ... 24	0/24	0 ... 160	0/160
				0 ... 0.6	0/0.6	0 ... 200	0/200
				0 ... 1	0/1	0 ... 250	0/250
				0 ... 1.6	0/1.6	0 ... 315	0/315
				0 ... 2.5	0/2.5	0 ... 400	0/400
				0 ... 4	0/4	0 ... 600	0/600
				0 ... 6	0/6	0 ... 1000	0/1000
				0 ... 10	0/10	Altro/another	*

3	UNITÀ DI MISURA UNIT	CODICE CODE
	bar	B
	bar / psi	B/P
	psi	P
	Kpa	K
	Mpa	M
	Altro/another	*



• manometro molla bourdon	• bourdon tube pressure gauge
• materiale cassa in Acciaio Inox diametro cassa 100 mm con riempimento di glicerina	• case Stainless Steel nominal size 100 mm with glycerine
• esecuzione radiale	• lower mount
• attacco al processo lega di rame	• process connection copper alloy
• elemento di misura lega di rame	• pressure element copper alloy
• movimento lega di rame	• movement copper alloy
• classe di precisione 1% f.s.	• accuracy class 1%
• quadrante alluminio bianco con fermo a zero	• dial aluminium white with pointer stop pin
• indice alluminio	• index aluminium
• trasparente multistrato di sicurezza	• window safety glass
• normativa EN 837-1	• design EN 837-1
• temperatura ambiente -20 ... +60°C fluido +60°C	• temperature ambient -20 ... +60°C fluid +60°C