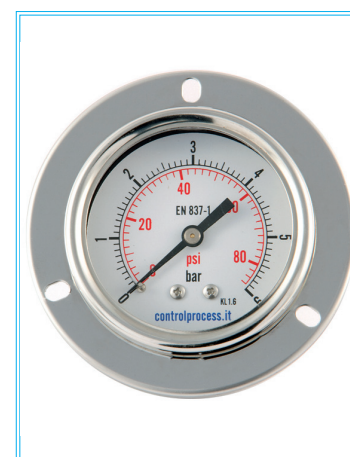
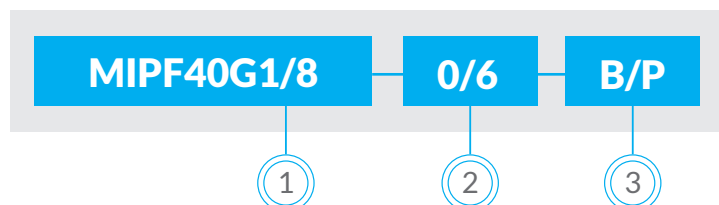




MODELLO MIPF40 MODEL MIPF40

CODICE CODE



1	CONNESSIONE AL PROCESSO PROCESS CONNECTION	CODICE CODE	2	SCALA RANGE	CODICE CODE	SCALA RANGE	CODICE CODE
	1/8" gas cilindrico	G1/8		-1 ... 0	-1/0	0 ... 10	0/10
	1/8"npt	N1/8		-1 ... 0.6	-1/0.6	0 ... 12	0/12
	1/8" gas conico	R1/8		-1 ... 1.5	-1/1.5	0 ... 16	0/16
	Altro/another	*		-1 ... 3	-1/3	0 ... 20	0/20
				-1 ... 5	-1/5	0 ... 25	0/25
				-1 ... 9	-1/9	0 ... 40	0/40
				-1 ... 15	-1/15	0 ... 60	0/60
				-1 ... 24	0/24	0 ... 100	0/100
				0 ... 0.6	0/0.6	0 ... 160	0/160
				0 ... 1	0/1	0 ... 200	0/200
				0 ... 1.6	0/1.6	0 ... 250	0/250
				0 ... 2.5	0/2.5	0 ... 315	0/315
				0 ... 4	0/4	0 ... 400	0/400
				0 ... 6	0/6	0 ... 600	0/600
				Altro/another	*		*

3	UNITÀ DI MISURA UNIT	CODICE CODE
	bar	B
	bar / psi	B/P
	psi	P
	Kpa	K
	Mpa	M
	Altro/another	*



- manometro molla bourdon
- materiale cassa in Acciaio Inox diametro cassa 40 mm con flangia anteriore a 3 fori
- esecuzione posteriore
- attacco al processo lega di rame
- elemento di misura lega di rame
- movimento lega di rame
- classe di precisione 2,5% f.s.
- quadrante alluminio bianco con fermo a zero
- indice alluminio
- trasparente in policarbonato
- normativa EN 837-1
- temperatura ambiente -40 ... +60°C fluido +80°C



- bourdon tube pressure gauge
- case Stainless Steel nominal size 40 mm with front flange 3 hole
- center back
- process connection copper alloy
- pressure element copper alloy
- movement copper alloy
- accuracy class 2,5%
- dial aluminium white with pointer stop pin
- index aluminium
- window polycarbonate
- design EN 837-1
- temperature ambient -40 ... +60°C fluid +80°C